

新築売戸建住宅

松任駅

白山市成町 第1 2号棟

間取り
4LDK

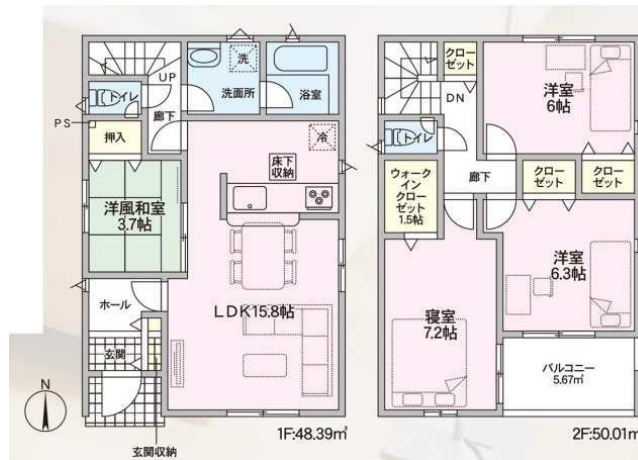
建物面積
92.73㎡

築年月
2025年12月

新築

チェックポイント！

オール電化,外壁サイディング,整形地,浴室暖房,浴室乾燥機,トイレ2ヶ所,温水洗浄便座,3口以上コンロ,IHクッキングヒーター,カウンターキッチン,システムキッチン,浄水器,床下収納,人感センサー付照明,複層ガラス,モニタ付インターホン,ディンプルキー,防犯カメラ,火災警報器(報知機),ルーフバルコニー



新築売戸建住宅

松任

4LDK

2,980万円

| | | | |
|--------------|---|-------------|-------------|
| 物件所在地 | 石川県白山市成町 | | |
| 交通 | I R いしかわ鉄道 松任 徒歩13分 | | |
| 土地面積 | 公簿 124.05㎡ | 私道面積 (共有持分) | |
| 建物 | 構造・規模 | 木造 2階建 | |
| | 面積 | 92.73㎡ | |
| | 間取内訳 | 4 L D K | |
| 土地権利 | 所有権 | 地目 | 宅地 |
| 都市計画 | 市街化区域 | 用途地域 | 1種住居 |
| 建ぺい率 | 60% | 容積率 | 160% |
| 築年月 | 2025年12月 | 駐車場 | 有 |
| 現況 | 空家 | 引渡可能時期 | 2026年1月下旬予定 |
| 建築確認番号 | 第R07SHC114341号 | | |
| 接道状況 (角地・間口) | 南4.0m 公道 接面7.5m | | |
| 設備 | 浴室暖房,浴室乾燥機,トイレ2ヶ所,温水洗浄便座,3口以上コンロ,IHクッキングヒーター,カウンターキッチン,システムキッチン,浄水器,床下収納,人感センサー付照明,複層ガラス,モニタ付インターホン,ディンプルキー,防犯カメラ,火災警報器(報知機),ルーフバルコニー | | |
| 備考 | 2号棟 白山市成町 第1 【法令】 宅地造成工事規制区域 【その他制限事項】 前面道路幅員制限による容積率 延床面積に別途ルーフバルコニー約5.67平米有り 地勢: 平坦 | | |

この図面は物件情報の一部を抜粋して掲載しております。(現況優先)

入居日・引渡日変更や付帯条件、別途料金等が発生する場合がありますのでご確認ください。

at home

infosheet 物件番号 69880223019

石川県知事免許(1)第4520号 〒920-0363 石川県金沢市古府町南892番地3

株式会社プランナーズエステート

TEL: 076-218-4486 FAX: 076-218-5313 定休日: 年中無休 年末年始、夏季休暇

■取引態様: 媒介



石川県知事免許（１）第４５２０号 〒920-0363 石川県金沢市古府町南８９２番地３

株式会社プランナーズエステート

TEL：076-218-4486 FAX：076-218-5313 定休日：年中無休 年末年始、夏季休暇